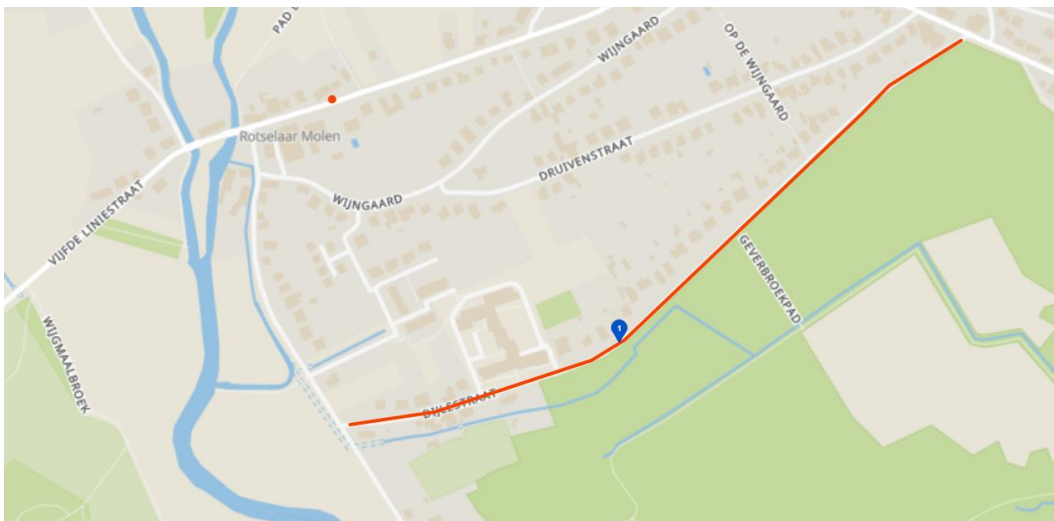


7 juni 2024

Infociche – vernieuwing Dijestraat

Projectgebied

Volledige Dijestraat, van Molenstraat tot Stationsstraat.



Vernieuwing rijweg

3D-beelden toekomstig wegbeeld.





Wegontwerp

Het wegontwerp zet in op een verhoging van de verkeersveiligheid en verbetering van de toegankelijkheid door:

- De rijweg te versmallen naar 4,50 m en aanleg te leggen in asfalt.
- Het voetpad te vernieuwen met een breedte van 1,50 m en te voorzien van een vlakke aanleg voor een beter comfort voor rolstoelen en kinderwagens.
- Wegversmallingen met een rijwegbreedte 3 m.

Ook komt er ter hoogte van het woonzorgcentrum een asverschuiving van de rijweg en wordt er ruimte voorzien voor langsparkeren.

Door de rijweg te versmallen zorgt het plan eveneens voor een ontharding, vergroening en een betere waterinfiltratie in de buurt. In totaal gaat het over een ontharding van ongeveer 600 m². Er worden daarbij wadi's voorzien voor het infiltreren van regenwater en ter hoogte van de opritten wordt de weg afgewerkt met grasbetontegels voor een betere infiltratie. Die groene elementen zorgen voor een betere omgevingskwaliteit en een mooie woonbuurt. Zo zullen we de leefbaarheid van de Dijkestraat actief verbeteren.

Ontharding

Bestaande toestand:

- verharde oppervlakte ongeveer 7.250 m²

Nieuwe toestand:

- verharde oppervlakte ongeveer 6.650 m²
- semi-verharde oppervlakte (grasbetontegels) ongeveer 580 m²
- → ontharding ongeveer 600 m²

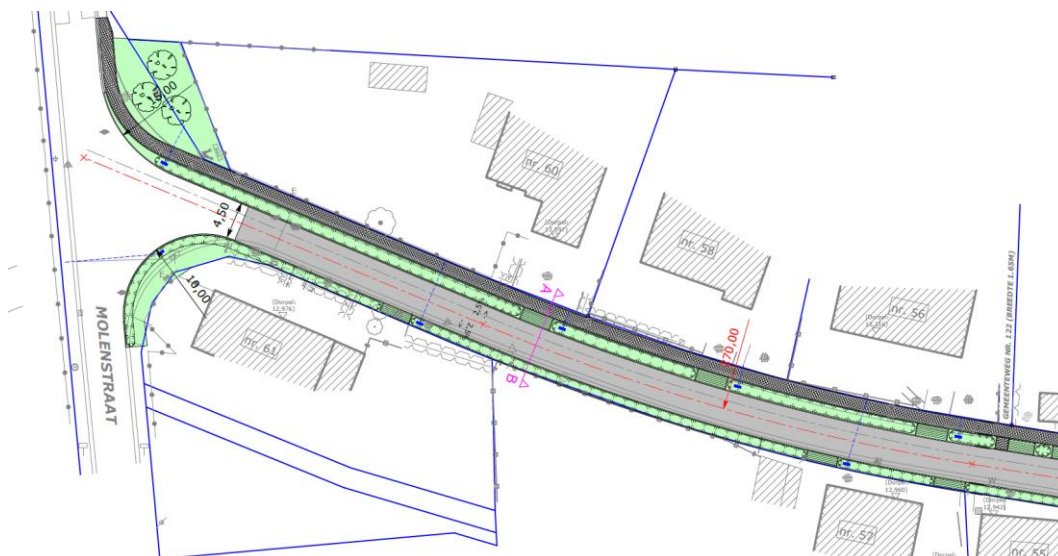
Referentiebeeld

Een wadi zorgt ervoor dat het regenwater kan infiltreren en bij een hoge waterstand kan het regenwater via de voorziene waterkolk naar de bestaande riolering worden afgevoerd. Grasbetontegels worden voorzien tussen de rijweg en het nieuwe voetpad ter hoogte van opritten. Ze verhogen ook de waterinfiltratie.



Delen wegontwerp met bijhorend detail per zone

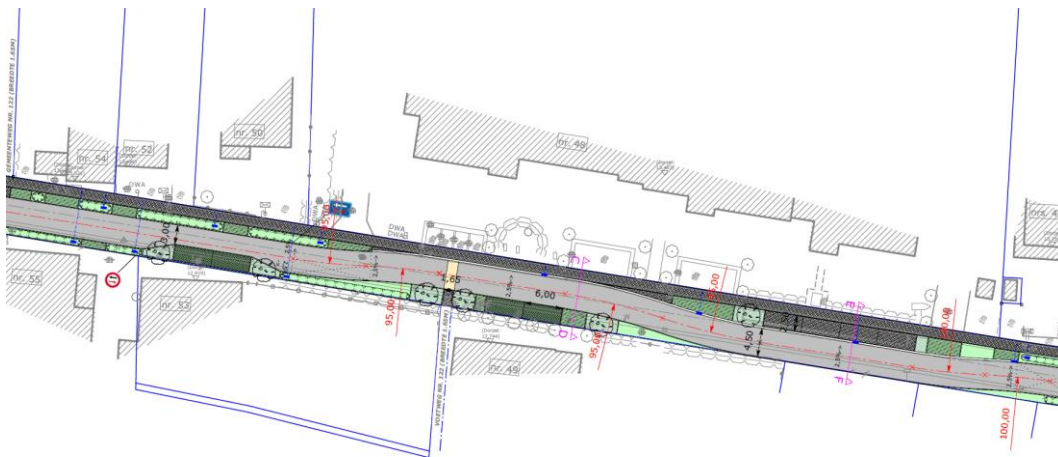
Inzoomen op details kan het best via het plan op de webpagina www.rotselaar.be/dijestraat.



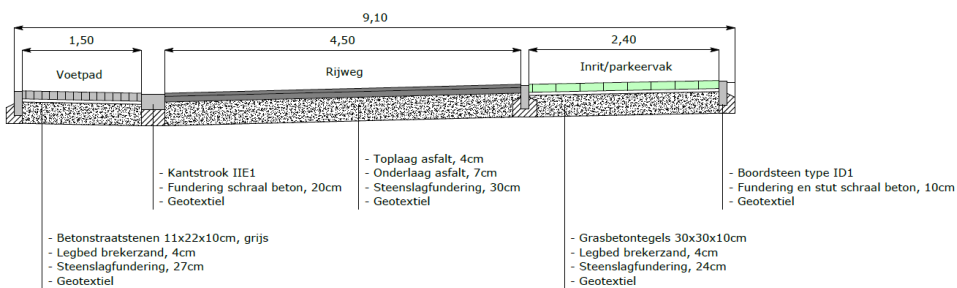
Typedwarsprofiel A-B



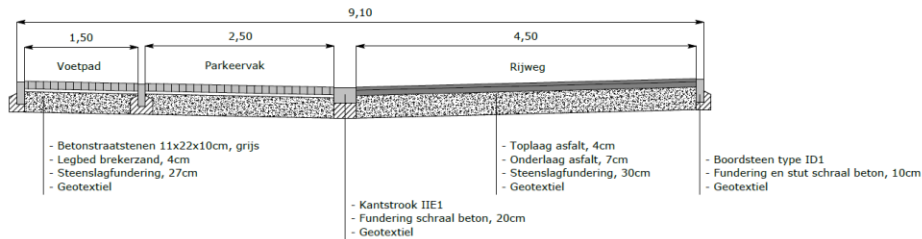
- voetpad in betonstraatstenen met een breedte van 1,50 m, vlak aangelegd
- ter hoogte van de inritten aanleg in grasbetontegels
- rijweg in asfalt met een breedte van 4,50 m
- grasberm als wadi voor infiltratie regenwater



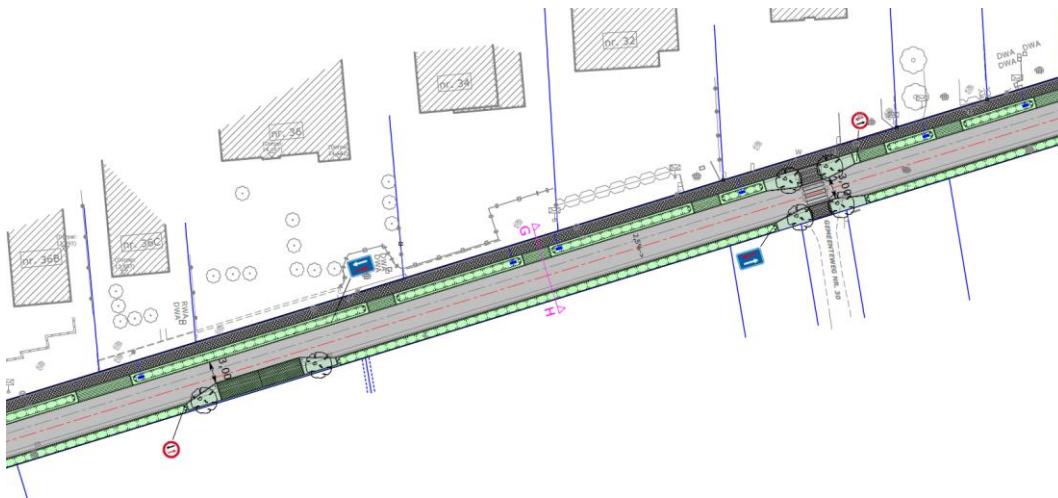
Typedwarsprofiel C-D



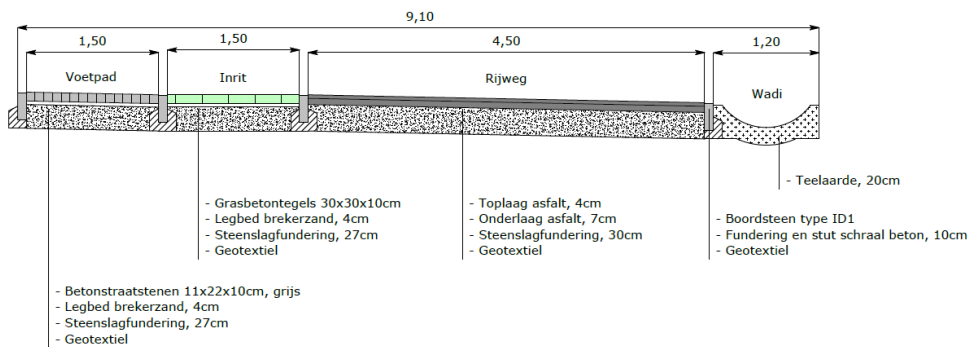
Typedwarsprofiel E-F



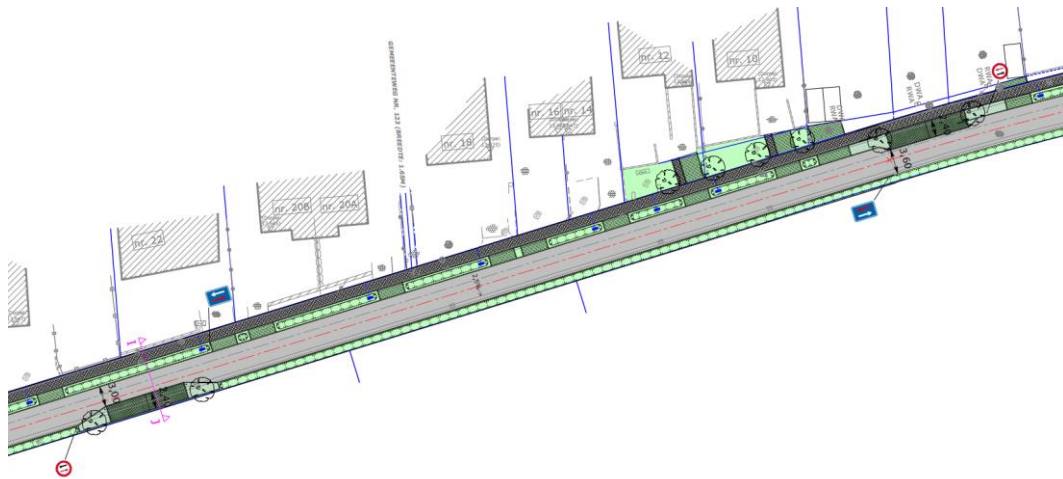
- Ter hoogte van het woonzorgcentrum:
 - o voetpad in betonstraatstenen met een breedte van 1,50 m, vlak aangelegd
 - o ter hoogte van de inritten aanleg in grasbetontegels
 - o rijweg in asfalt met een breedte van 4,50 m
 - o asverschuiving rijweg
 - o parkeerplaatsen in betonstraatstenen aan de kant van het woonzorgcentrum



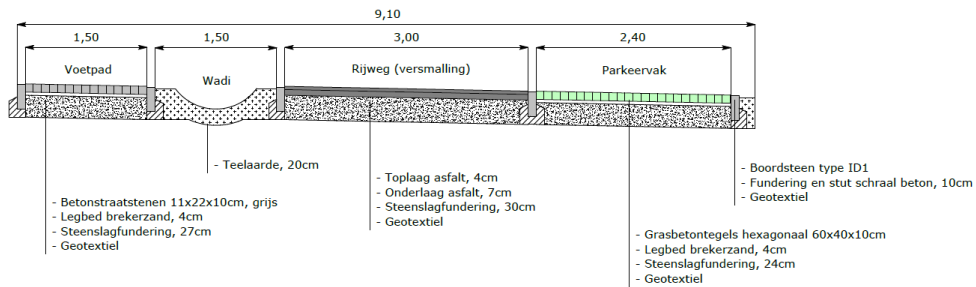
Typedwarsprofiel G-H



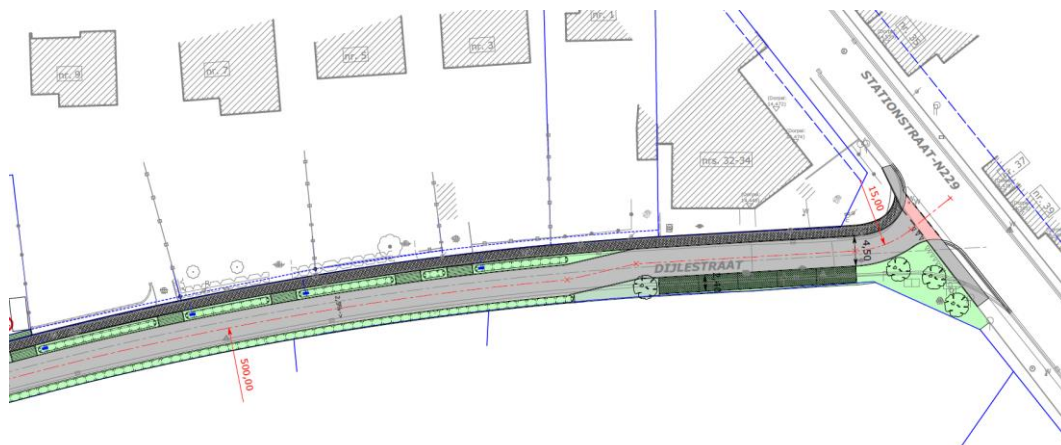
- voetpad in betonstraatstenen met een breedte van 1,50 m, vlak aangelegd
- ter hoogte van de inritten aanleg in grasbetontegels
- rijweg in asfaltverharding met een breedte van 4,50 m
- grasberm als wadi voor infiltratie regenwater



Typedwarsprofiel I-J



- voetpad in betonstraatstenen met een breedte van 1,50 m, vlak aangelegd
- wadi tussen voetpad en rijweg
- ter hoogte van de inritten aanleg in grasbetontegels
- rijweg in asfalt met een breedte van 4,50 m en ter hoogte van het parkeervak 3m
- grasberm als wadi voor infiltratie regenwater



Vragen en suggesties inwoners

Vragen en suggesties van de bewoners van de Dijlestraat kunnen uiterlijk 30 juni 2024 ingediend worden bij de dienst Werken. Je kunt de plannen bekijken via de webpagina www.rotselaar.be/dijlestraat of door een afspraak te maken met de dienst Werken.

Je kunt de dienst Werken bereiken via mail naar werken@rotselaar.be of telefonisch via 016 61 64 30.

Uitvoering werken

Planning 2025.

Contact

Met vragen en opmerkingen kun je terecht bij:

Dienst Werken
 Beversluis 7, 3110 Rotselaar (bij voorkeur op afspraak)
werken@rotselaar.be
 016 61 64 30