

Gebruikersfiche Schoolsportzaal GBS 'de Kameleon'

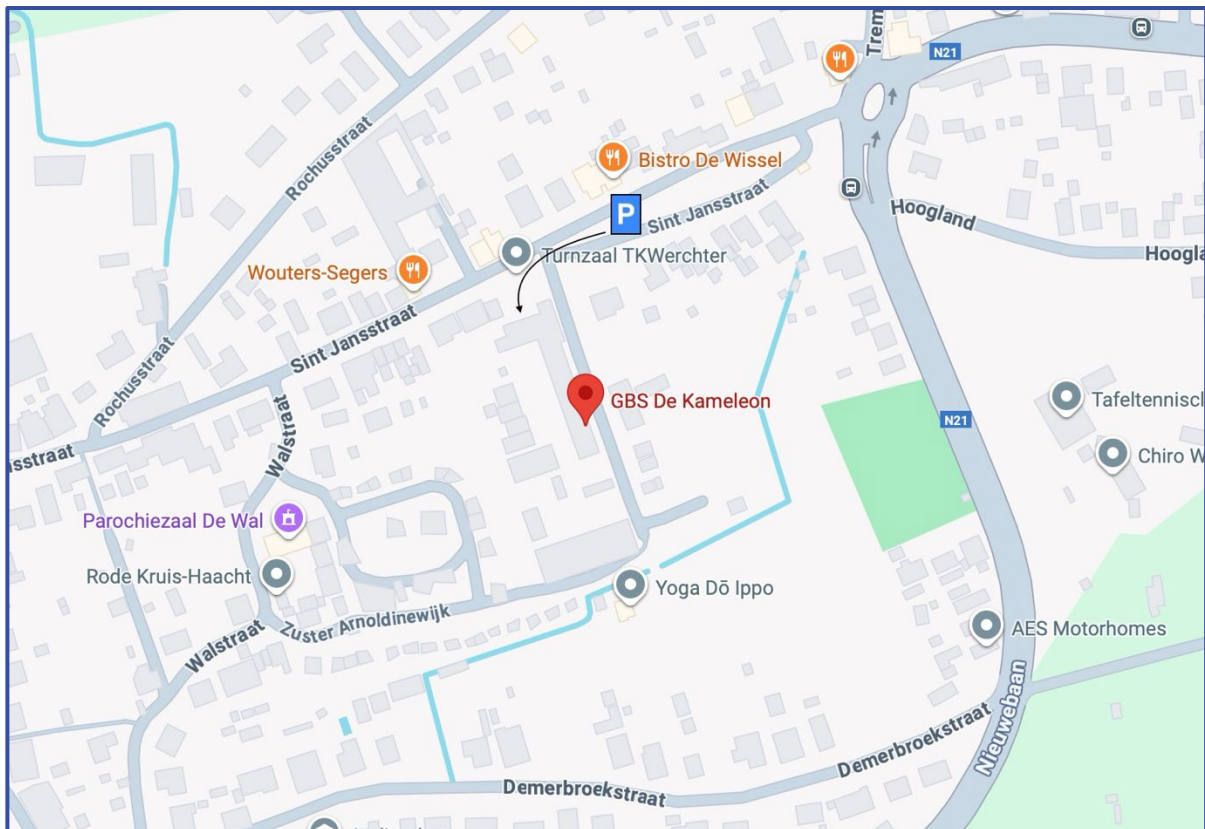
1. Algemene informatie

Naam school

GBS 'de Kameleon'

Adres

Sint Jansstraat 82, 3118 Werchter



Contactpersoon (directie/verantwoordelijke)

Siegrid Vrijsen (directie)

E-mail

directie@schoolwerchter.be

Beschikbare momenten voor verhuur

Na schooluren

2. Toegang & gebruik

Aankomst

Bij aankomst bevindt de toegangsdeur zich aan de voorkant van het gebouw. De zaal kan worden betreden met de sleutel die je bij de gemeente ophaalt.



Beveiliging

Via alarmcode die door de gemeente aan gebruiker bezorgd wordt.

Routebeschrijving

Na het binnengaan van de voordeur bevindt de sporthal zich achter de deur recht voor u. De deur aan de linkerkant geeft toegang tot de gang met kleedkamers en toiletten, die zich aan het einde van de gang bevinden. De overige delen van de school blijven afgesloten.



Parkeergelegenheid

Parkeergelegenheid voor fietsers bevindt zich voor de ingang van het gebouw aan de kant van de straat. Parkeergelegenheid voor auto's bevindt zich aan de voorkant van het gebouw en langs de straat richting het rondpunt, vlak bij de school.



Toegangssysteem

De toegangsdeur is met een sleutel te openen. Deze sleutel kan worden opgehaald bij de gemeente.

Wie opent/sluit de zaal

Gebruikers zorgen zelf voor het betreden en verlaten van het gebouw. Na afloop moeten alle lichten worden uitgeschakeld en het gebouw zorgvuldig worden afgesloten.

Waar sleutels afgehaald/teruggebracht worden

Bij de sportdienst van de gemeente Rotselaar (Provinciebaan 2, 3110 Rotselaar).

Kleedkamers en tijdsgebruik

Kleedkamers mogen gebruikt worden vanaf 30 minuten vóór tot 30 minuten na de activiteit. Er is geen recht op verlenging van de gebruiksduur.

Toezicht en toegang

De sportdienst van de gemeente Rotselaar behoudt te allen tijde het recht op toegang en toezicht tijdens het gebruik van de zaal.

Vertrek

Bij het verlaten van het gebouw moet de deur opnieuw goed worden vastgemaakt.

3. Infrastructuur

Afmetingen zaal (lengte x breedte x hoogte)

20 m x 12 m x 7m

Vloertype

De zaal beschikt over een parketvloer, waarbij meer dan de helft voorzien is van een verende turnvloer.

Markeringen

Geen.

Geschikt voor volgende sporten en activiteiten

Turnen, dans, yoga, judo ...



Aanwezige tribune, berging of technische ruimte

De zaal heeft geen tribune of technische ruimte, maar wel opbergruimte voor materiaal van de school en de turnkring.

Verwarming, ventilatie, verlichting

Automatische verwarming en ventilatie, temperatuur wordt geregeld door de gemeente. De verlichting werkt met schakelaars.

4. Materiaal & voorzieningen

Opslagplaats materiaal

Opbergruimte voor materiaal van zowel de school als de turnkring.

Aanwezig sportmateriaal

Alle materialen van Turnkring Werchter (zie foto's).

Materiaal dat door externen gebruikt mag worden

Geen.

Nutsvoorzieningen (elektriciteit, water ...)

Water bij de toiletten, stopcontacten in de zaal ...

5. Sanitair

Toiletten

Dames- en herentoiletten, wastafels en een apart toilet voor personen met een beperking.

Kleedkamers

Twee kleedkamers met banken en kapstokken. Geen douches.

6. Veiligheid

EHBO

Geen EHBO aanwezig in de zaal.

Defibrillator/AED

Buiten, naast de inkom, hangt een defibrillator.

Brand

Er zijn meerdere (nood)uitgangen en knoppen om het brandalarm in te schakelen. In de zaal bevindt zich een brandslang, en net buiten de zaal (in de gang) is een brandblusapparaat geplaatst.



Noodprocedure / noodnummers

Zie evacuatieplan (uithangbord bij de inkom).

Contact bij problemen

Sportdienst gemeente Rotselaar

7. Regels & afspraken

Schoeisel en gebruik van de vloer

Enkel propere, niet-strepende sportschoenen zijn toegestaan. Geen buitenschoenen of schoenen met zwarte zolen.

Eten, drinken en kauwgom

Geen eten, drank of kauwgom in de zaal. Water in onbreekbare drinkfles is toegestaan.

Verboden

Roken, achterlaten van afval of papier, toelaten van dieren, lawaaierige toestellen of versterkte muziek, en commerciële activiteiten zonder toestemming.

Gebruik en opruimen van materiaal

Alle toestellen moeten correct worden opgesteld, gebruikt en teruggezet. Eigen materiaal mag enkel geplaatst worden na toestemming van de sportdienst en op eigen risico. Na gebruik moet alles worden teruggeplaatst en de zaal netjes worden achtergelaten.

Schade en meldingsplicht

Elke schade moet onmiddellijk worden gemeld aan de sportdienst. Indien dat niet gebeurt, kan de gebruiker verantwoordelijk worden gesteld.

Wettelijke voorschriften

Roken is verboden (KB 13/12/2005). Geluidsnormen volgens KB 24/02/1977: muziek mag niet te luid zijn.

Administratieve kosten

100 euro bij inbreuk op gebruikersregels, 500 euro bij onderverhuring.

Aansprakelijkheid

De gebruiker is zelf verantwoordelijk voor schade of ongevallen en dient verzekerd te zijn voor burgerlijke aansprakelijkheid.

8. Administratie en betaling

Waarborg en betalingen

Waarborg: 400 euro, te storten vóór 1 augustus op rekening van de gemeente Rotselaar (IBAN: BE75 0910 0017 6851). Facturatie: tweemaal per jaar – in januari (voor het najaar) en juli (voor het voorjaar). Bij losse reservaties moet dit voor de start van de eerste sessie gebeuren.

Annulatie

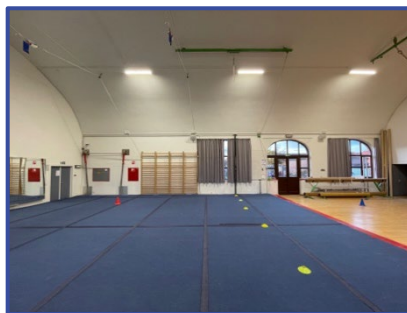
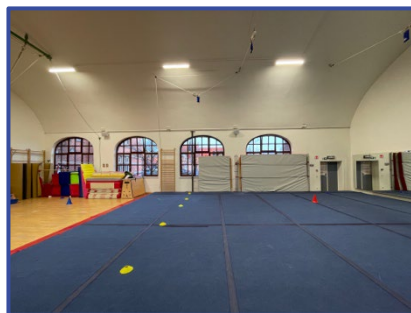
Wijzigingen of annulaties moeten minstens 10 dagen op voorhand schriftelijk gemeld worden aan de sportdienst.

Administratieve kosten

100 euro bij inbreuk op gebruikersregels, 500 euro bij onderverhuring.

9. Extra foto's

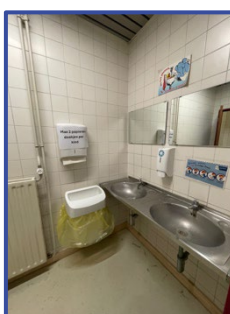
Zaal

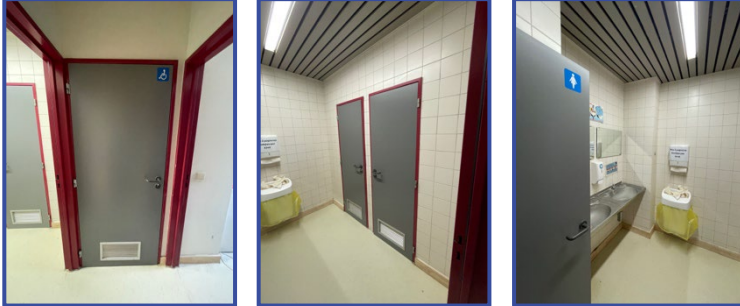


Kleedkamers



Toiletten

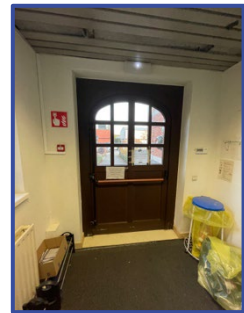
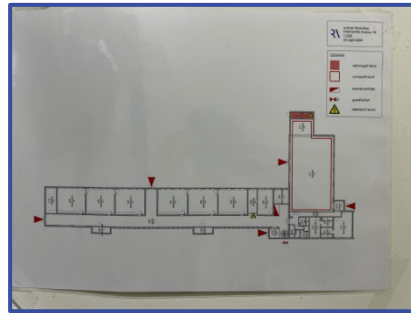




Gang



(Nood-)uitgangen en evacuatie





Terbeschikkingstelling gemeentelijke schoolsportzaal – GBS 'de Kameleon' (Werchter)

Materiaal (van Turnkring Werchter)



Defibrillator

