

VERKLARING ROOILIJN- EN ONTEIGENINGSPLAN

- Te behouden rooilijn NMBS volgens PV van afbakening Technisch inspecteur G. Declercq d.d. 17/06/1988
- Af te schaffen rooilijn NMBS volgens PV van afbakening Technisch inspecteur G. Declercq d.d. 17/06/1988
- Nieuwe rooilijn volgens Rooilijnplan Landmeter-Expert B. Milants dd. 27/04/2023
- Kadastrale perceelsnummer
- Kadastrale perceelsgrens
- Kadastrale sectiegrens
- Gemeentegrens
- Grens gewestplan
- Grens gewestelijk ruimtelijk uitvoeringsplan
- Knikpunt grondtransactie
- 3.57 Afstand tussen knikpunten
- 7 Volgnummer onteigening
- O/N/GS/SS Oppervlakte te onteigenen
- Zone te onteigenen

ONTEIGENINGSTABEL
GEMEENTE ROTSELAAR
ONTEIGENINGINSTANTIE: PROVINCIE VLAAMS-BRABANT

NR./NN	PERCEEL	EIGENAAR	AANDEEL	TOT OPP. VOLGENS LEGGER	INNAME VOLGENS METING	TUDELIJKE WERKZONE
Afd. Sect.	Nr.	D/NB		m²	m²	m²
40	1	E 140K	NB	VE 1/1	828	375
41	1	E 140I	NB	VE 1/1	290	294
42	1	E 139K	NB	VE 1/1	3837	2357

Lambert 72 - coördinatentabel
Knikpunten innemingen

Nr.	X	Y
265	177372,84	183611,97
266	177379,63	183606,09
267	177423,01	183633,27
268	177431,23	183649,67
269	177439,46	183621,25
270	177442,50	183648,24
271	177487,36	183659,93
272	177480,62	183596,01
273	177540,31	183615,70

De punten worden niet gematerialiseerd.

Lambert 72 - coördinatentabel
Knikpunten bestaande rooilijn

Nr.	X	Y	Lengte tot volgende knikpunt
N6	177319,87	183619,71	48,31
O6	177364,53	183638,11	33,70
P6	177396,19	183649,67	4,51
Q6	177398,06	183645,57	9,74
R6	177407,43	183648,24	2,77
S6	177409,76	183649,74	5,17
T6	177414,58	183651,61	8,83
U6	177421,55	183657,02	48,99
V6	177467,81	183673,16	27,70
W6	177493,99	183682,21	19,05
X6	177487,60	183700,16	

De punten worden niet gematerialiseerd.

Lambert 72 - coördinatentabel
Knikpunten nieuwe rooilijn

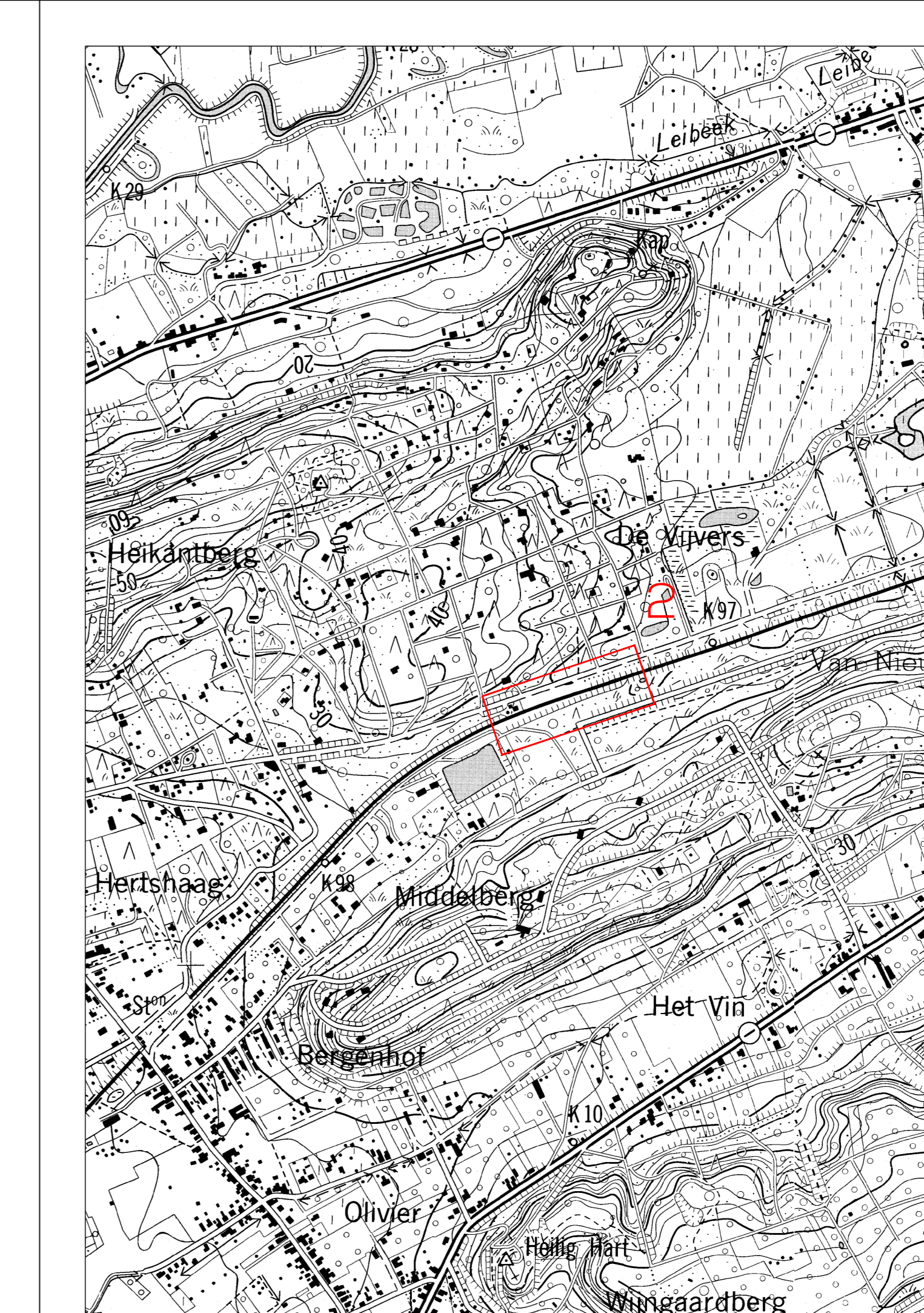
Nr.	X	Y	Lengte tot volgende knikpunt
p7	177287,78	183565,32	24,55
q7	177309,22	183577,26	14,89
r7	177322,43	183584,13	14,89
s7	177335,83	183590,60	43,13
t7	177376,17	183605,89	8,60
u7	177384,73	183606,60	9,00
v7	177390,38	183613,61	31,41
w7	177419,81	183624,59	3,48
x7	177423,29	183624,59	4,21
y7	177427,24	183623,14	5,46
z7	177430,92	183619,10	10,61
a8	177436,12	183609,85	15,22
b8	177444,59	183597,21	3,31
c8	177447,54	183598,72	37,54
d8	177484,80	183594,14	3,09
e8	177481,98	183595,40	31,91
f8	177540,77	183614,81	

De punten worden niet gematerialiseerd.

Lambert 72 - coördinatentabel
Knikpunten nieuwe rooilijn

Nr.	X	Y	Lengte tot volgende knikpunt
g8	177538,38	183620,29	8,68
h8	177530,15	183617,52	35,86
i8	177495,95	183606,73	6,98
j8	177489,06	183605,60	6,98
k8	177482,09	183605,41	6,98
l8	177475,15	183606,14	6,98
m8	177468,36	183607,80	6,98
n8	177461,86	183610,34	6,98
o8	177455,76	183613,73	6,98
p8	177450,18	183617,90	6,98
q8	177445,17	183622,78	12,84
r8	177457,60	183625,99	19,50
s8	177475,72	183633,21	11,32
t8	177486,71	183635,92	15,76
u8	177501,38	183641,68	19,36
v8	177519,85	183647,47	21,18
w8	177512,96	183667,50	

De punten worden niet gematerialiseerd.



Project
FIETSSNELWEG LEUVEN-AARSCHOT

Opdrachtgever
Provincie Vlaams-Brabant
Provincieplein 1
3010 Leuven

Mede-opdrachtgever
VLAAMS-BRABANT

Ontwerper
ENGINEERS AND ARCHITECTS
EVOLTA
Maatschappelijke zetel:
Koningsstraat 270
1210 Brussel
T +32 2 217 27 97
info@evolta.be
www.evolta.be

Bert Milants
Landmeter-Expert
LAN: 151635

Sam Willems
Directeur

ONTEIGENINGSPLAN
Gemeente Rotselaar - Segment Wezemaal
Kruisboogstraat - Valleilaan - Heirbaan
Innemingen 40 t.e.m. 42

F					M
E					L
D					K
C					J
B					I
A	17/08/2023	Opmaak onteigeningplan innames 40, 41 en 42	BM	BH	H
D	10/06/2023	Opmaak onteigeningplan innames 68 en 69	BM	BH	G

ONTWERP 1/500 24/63.002_A_01_WR 1.2/2 A